



Una grúa recoge los residuos después de que las balas sean trituradas en una máquina especial. ■ Fotos: C. DOMÈNEC

La planta de Sabadell planea instalar un centro de descarga de residuos en Palma

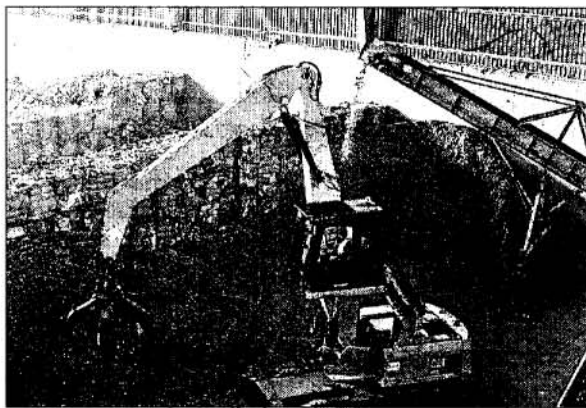
La empresa que proporciona el compuesto a Son Reus abre sus puertas a la prensa

C. DOMÈNEC-BARCELONA

La Planta Intercomarcal de Reciclaje de Sabadell (Barcelona) abrió ayer sus puertas a la prensa para dar a conocer su forma de trabajo y enseñar muestras del Compuesto Sólido Recuperado (CSR) que se traslada a la planta incineradora de la empresa Tirme en Mallorca. El gerente de la empresa, Emilio González, explicó: «Estamos en periodo de pruebas que terminarán a mediados de la semana próxima y, si todo es satisfactorio, puede que se instale una central de cargas de residuos en Palma».

La central, según González, permitiría «optimizar los medios de los que disponemos y se ubicaría en un polígono, de manera que la industria de Mallorca podría también salir beneficiada».

El gerente explicó el proceso de envío de residuos a Mallorca: «Seleccionamos los materiales, retiramos impropios, realizamos pro-



La planta ocupa una gran nave industrial.

► TRASIEGO

El periodo de pruebas de la importación desde esta planta acaba la semana que viene

cesos de trituración y determinamos el tamaño adecuado del compuesto para la incineración, después se carga en camiones que embarcan en el barco convencional porque es un material que no emite gases ni desprende olores, y no necesita permisos especiales

► POLÉMICA

La empresa asegura que este material se envía sin problemas a otros puntos de la Península

ya que es un residuo industrial banal».

Los residuos proceden en su mayoría de materiales industriales donde se han descartado los metales, el vidrio y orgánicos. «Al llegar al puerto de Palma se realiza el desplazamiento a la planta, se realiza la

descarga en unos 6 minutos para que se incinere y produzca energía, el mismo vehículo se embarca de nuevo y a las 20 horas ya está en Barcelona».

González recordó que «la idea es realizar el suministro, de 100 a 150 toneladas diarias, de octubre a mayo, ya que en los otros meses Mallorca tiene muchos visitantes y genera una gran cantidad de residuos que autoabastece la incineradora», y apuntó que «en la actualidad tenemos excedente de CSR que intentamos mandar a algún lugar para que se aproveche energéticamente».

De la misma planta, Marc Costa señaló que «nos ha sorprendido toda la polémica suscitada porque Mallorca es sólo un cliente más, donde enviamos el mismo producto que se manda a otros lugares de Catalunya y de fuera», y añadió que «es un producto que se utiliza desde hace años y creo que lo que ha sucedido es un tema más bien político».